



CONNECTED
TECHNOLOGIES
FOR A **SMARTER**
WORLD

RAPPORT D'ACTIVITÉ

2017

Sommaire

p.4

ENJEUX

//////
A QUOI RESSEMBLERA
LE SMART WORLD
DE DEMAIN ?

p.8

AMBITION

//////
METTRE NOTRE
EXCELLENCE
TECHNIQUE
& INDUSTRIELLE
AU SERVICE D'UN
MONDE CONNECTÉ ET
RESPONSABLE

p.28

MISSION

//////
RÉPONDRE AUX
NOUVEAUX USAGES
PAR L'INNOVATION
ÉLECTRONIQUE

p.38

ENGAGEMENTS

//////
ÊTRE
RESPONSABLE
ENVERS TOUS
NOS PUBLICS



ENJEUX

À QUOI
RESSEMBLERA LE
SMART WORLD
DE DEMAIN ?

DEMAIN

À quoi ressemblera le SMART WORLD ?

DANS UN MONDE QUI S'URBANISE ET SE DIGITALISE, LES NOUVEAUX MARCHÉS SONT DES EXTENSIONS DES MARCHÉS PASSÉS QUI SONT DÉSORMAIS CONDUITS PAR L'USAGE, LA TRANSPARENCE ET L'IMMÉDIATÉTÉ.



CONNECTÉ

LACROIX conçoit des applications apparemment très différentes : cartes électroniques, systèmes de gestion des flux, eaux, énergie, les moyens de signalisation et les équipements de la voirie, l'éclairage public. Elles ont toutes un point commun majeur : connecter les hommes, les machines pour contribuer à créer un monde plus Smart.

Les changements de la société s'accompagnent de technologies disruptives telles que l'Internet mobile, la robotique avancée, l'énergie renouvelable, les véhicules autonomes, que LACROIX maîtrise parfaitement. Ces dernières ont intégré la culture « Connected technologies » du groupe et participent à son identité en tant qu'équipementier connecté.



DIGITAL

Sous l'influence des nouvelles technologies de l'information et de la communication, le métier d'équipementier technologique de LACROIX est entré dans l'ère du digital. Avec une priorité : créer la Smart Industrie dans un Smart Environnement avec une Smart Mobilité.

L'offre de LACROIX intègre les technologies numériques les plus récentes afin d'améliorer la performance des opérations et la connectivité des équipements. Le développement de LACROIX et l'acquisition récente de Neavia viennent concrétiser cette stratégie. Conscient des enjeux de sécurité associés à la digitalisation, LACROIX place également la cyber sécurité au cœur de sa stratégie de recherche et développement.



INNOVANT

L'exigence des marchés oblige les entreprises et collectivités à rechercher des solutions toujours plus innovantes, toujours plus communicantes, toujours plus intelligentes pour renforcer leur attractivité.

En capitalisant sur la connaissance de ses marchés et sur son expertise d'équipementier, LACROIX propose des équipements technologiques plus efficaces, plus pertinents, plus performants, pour innover et construire avec ses clients la passerelle entre le monde d'aujourd'hui et de demain.

LACROIX c'est la création du Smart World à travers ses trois activités.



INTEROPÉRABLE

Hier, les moyens d'information étaient uniques et donnaient une seule information. Aujourd'hui, ils sont connectés entre eux et peuvent s'adapter et intégrer les technologies disruptives aussi les équipements LACROIX sont interopérables.

En créant de nouveaux usages, ils rendront la ville de demain plus intelligente. Les équipements interopérables et évolutifs sont la garantie pour les collectivités de contribuer à l'attractivité de leurs territoires, de maîtriser leur budget de dépenses publiques et de préparer le futur.

RESPONSABLE

Dans un monde de plus en plus urbain et aussi connecté, les flux de population s'intensifient, les ressources se raréfient, leur meilleure gestion devient indispensable.

La population mondiale devrait atteindre les 9,7 milliards d'individus d'ici 2050, dont 70 % vivront en zone urbaine. Seuls des équipements technologiques permettront de concilier mobilité et préservation de l'environnement.

Implanté au plus près de ses clients, LACROIX appréhende finement les attentes de ses différents marchés et leur offre ainsi les équipements d'un monde plus intelligent et responsable.

AMBITION

METTRE NOTRE
EXCELLENCE TECHNIQUE
& INDUSTRIELLE
AU SERVICE D'UN MONDE
CONNECTÉ ET RESPONSABLE

« Nous agissons, nous innovons, nous investissons et nous préparons l'avenir »

Entretien avec Vincent Bedouin,
Président du Directoire du Groupe LACROIX



Le groupe LACROIX change de dimension. Vous avez de grandes ambitions. Comment les définissez-vous ?

Partons de ce que nous sommes : une ETI qui nous donne la souplesse et l'agilité indispensable dans un univers technologique en constante évolution. Nous sommes aussi un groupe familial avec une vision à plus long terme pour investir et envisager l'avenir. Nous avons une expérience internationale reconnue et nos activités sont au cœur de la mutation digitale.

Nous sommes donc au carrefour des grands changements et nous nous positionnons résolument comme équipementier technologique. Nous avons de vrais défis pour contribuer activement à créer et consolider le « Smart World », celui qui permet à chacun de vivre avec plus de services, plus de sécurité, moins de dépenses d'énergie tout en respectant l'homme et son environnement.

Le groupe LACROIX signe "Connected technologies for a smarter world". Comment cette promesse se traduit concrètement dans votre stratégie ?

Nos activités sont toutes concernées par la révolution des objets connectés et nous contribuons ainsi à créer un environnement plus smart. Prenons quelques exemples : LACROIX City conçoit et fabrique les équipements qui orientent, optimisent et sécurisent les flux de véhicules et de personnes (signalisation, gestion de trafic et d'éclairage public). LACROIX Sofrel développe des équipements destinés au contrôle et à la gestion

à distance de réseaux d'eau potable, d'assainissement, de chaleur et d'énergie. LACROIX Electronics conçoit et industrialise les équipements électroniques intelligents et connectés de ses clients dans un écosystème industrie électronique du futur.

Les objets connectés rayonnent à travers tout le Groupe. Au-delà des gammes de produits propres, LACROIX se définit dorénavant comme un équipementier technologique de l'IoT Industriel et notre signature prend tout son sens : "connected technologies for a smarter world".

Expliquez-nous quelle est l'origine de cette stratégie du Groupe LACROIX.

Le monde se connecte et ce n'est que le début d'un vaste bouleversement. Cela entraîne un besoin croissant d'électronique, d'intelligence et de communication et donc une convergence naturelle entre nos marchés qui s'inscrivent dans des besoins sociétaux majeurs : environnement, mobilité, renouveau industriel, etc.

La vision de notre mission d'équipementier des technologies connectées pour un monde plus intelligent s'est imposée. Nos produits d'hier ont muté pour devenir intelligents et répondre aux attentes de nos clients : optimiser leurs infrastructures existantes, limiter au maximum les dépenses dans la supervision, la maintenance et le génie civil, trouver

des nouveaux usages reposant sur des solutions durables et cyber sécurisées.

Dans un monde de plus en plus digital où les datas affluent et se multiplient, leur exploitation est complexe mais offre à nos clients des perspectives sans limite. Nous avons la conviction que la connaissance du métier de nos client est indispensable pour les aider à se transformer. Nous assurons ce rôle de passeur de technologies et toute l'activité du Groupe a été recentrée sur cette mission.

Comment vos équipes ont accompagné cette véritable mutation ?

Je constate une formidable adhésion de l'ensemble du Groupe et des équipes.

Nous faisons évoluer notre organisation pour créer des échanges réguliers. Aujourd'hui, les équipes savent échanger entre elles, avec leurs partenaires et leurs clients. Nous avons vraiment ouvert les échanges en suscitant une vraie fierté d'appartenir à notre groupe.

J'évoquerai aussi nos récentes acquisitions qui montrent bien l'importance de l'esprit LACROIX. Elles ont toutes adopté nos valeurs et nos ambitions tout en valorisant leur savoir-faire propre. LACROIX City par exemple a parfaitement intégré les expériences de NEAVIA pour la connectivité ou SOGEXI pour l'éclairage. LACROIX Electronics commence activement une collaboration avec notre partenaire Firstronics, notre première implantation américaine.

Revenons à votre activité, comment préparez-vous l'avenir ?

Tout d'abord par le développement de partenariats transverses. Dans ce monde connecté, nous travaillons de plus en plus en partenariats (clients, fournisseurs, start-ups). Nous développons aussi de nouvelles compétences au sein d'équipes d'idéation orientées sur les usages. Elles nous apportent plus d'agilité et d'anticipation sur les évolutions du marché et développent des Preuves de Concept (PoC) avec nos clients.

Nous allons plus loin avec l'équipe LACROIX Lab dédiée à cette phase d'idéation en complément de celles en charge des plateformes produits et de l'industrialisation. Les deux approches doivent se nourrir l'une de l'autre mais ne peuvent pas être assimilées. En effet, pour l'IIoT, les « Proofs of Concept » ou les prototypes fonctionnels ne suffisent pas pour développer de nouveaux business puisqu'il faut intégrer les contraintes d'exploitations en situation réelle des équipements qui sont très fortes comme les cycles de vie, les normes, les interfaces, etc.

En ce qui concerne le marché historique de la signalisation et de la gestion de trafic devenu LACROIX City nous développons désormais un modèle similaire à celui de LACROIX Sofrel basé sur des équipements interopérables et communicants permettant de mettre en œuvre les cas d'usages de nos clients dans la voirie intelligente. Cette activité a réussi l'intégration de ses acquisitions (SOGEXI dans le domaine du pilotage et raccordement de l'éclairage public, DSTA, société espagnole, dans la signalisation routière dynamique et Néavia dans la gestion de trafic et la connexion aux véhicules progressivement autonomes) pour consolider notre positionnement

« Nous sommes équipés pour répondre à notre vocation, celle de concevoir et industrialiser les équipements et technologies connectés et innovants pour permettre à nos clients de rendre le monde plus intelligent et responsable »

sur le marché de la smart mobility en milieu urbain et inter-urbain.

Pour LACROIX Electronics, le passage à l'industrie du futur (industrie 4.0) est pleinement intégré à notre stratégie

d'investissement avec un ERP unique, la centralisation des données et la standardisation des processus, la connexion entre les unités de production, etc. Nous gagnons en flexibilité, absorbons la croissance de



charge tout en contrôlant les coûts et en préservant la qualité des conditions de travail de nos équipes. Nous sommes en mesure répondre aux exigences du marché des objets connectés dans le domaine professionnel qui génèrent un plus grand mix produit et une demande plus versatile.

Comment évolue l'offre ?

Le Groupe s'intéresse à la notion de smart data, c'est-à-dire la capacité à déporter de l'intelligence dans les capteurs et les plateformes que nous proposons. Nous pensons qu'il y aura des niveaux de traitement de l'information intermédiaires pour permettre de gérer la masse des données. L'intelligence ne sera pas totalement concentrée dans le cloud, ni dans les capteurs. C'est à ces niveaux intermédiaires que nous souhaitons aussi nous positionner pour apporter de la valeur, en collaboration et complémentarité avec nos grands clients.

Nous restons bien sûr sur nos fondamentaux, l'installation et l'exploitation des réseaux sont du ressort de nos clients et nous leur proposons les équipements. Nous intégrons aussi la formation de leurs équipes qui reste un enjeu primordial pour faciliter la diffusion des technologies, en particulier dans des secteurs qui n'en ont pas l'habitude.

Quelles sont les principaux freins que vous rencontrez dans ce marché de l'IloT et de l'électronique ?

Les clients ont une vraie difficulté à formuler clairement leur besoin ce qui se comprend dans un environnement aussi mouvant que le nôtre. Nous nous devons de les aider.

Une autre difficulté vient de la multiplicité des projets. Une start-up

peut avoir une idée géniale mais entre une PoC et le déploiement d'une solution sur un marché professionnel il faut une bonne connaissance du marché et des moyens financiers. Les coûts d'industrialisation et de mobilisation d'une supply chain industrielle sont considérables.

Un enjeu critique est celui de la cybersécurité dans l'IloT d'autant plus lorsqu'on est dans le domaine des infrastructures critiques comme l'eau, l'énergie ou les transports. Cette question est déterminante pour le déploiement des technos IoT dans les marchés professionnels et elle est au cœur de nos approches.

En conclusion ?

Le virage des objets connectés se traduit dans la stratégie d'une entreprise familiale de taille intermédiaire de 4000 personnes créée il y a 80 ans.

Nous avons conduit une véritable réflexion stratégique et abouti à un programme de développement Ambition 2020 pour créer les passerelles entre les marchés et les métiers de l'entreprise. Dans un monde connecté, les objets font partis d'une infrastructure. Il faut donc dès le départ voir les opportunités et les risques associés aux marchés adjacents potentiels, ce qui impose d'avoir une vision globale.

Cette évolution pousse l'entreprise à développer de l'agilité dans les processus internes et avec nos clients ou fournisseurs pour intégrer les nouveaux usages et rester au cœur de son écosystème.

Nous constatons chaque jour l'adhésion de nos équipes et de notre environnement à notre ambition, c'est pour moi un signe très prometteur.

LE CONSEIL DE SURVEILLANCE



Jean-Paul BEDOUIN
Président du conseil de Surveillance



Hugues MEILI
Membre
Président de Niji Conseil et Technologies au service de la transformation numérique des entreprises



Hubert de BOISREDON
Membre
Président d'ARMOR Spécialiste mondial de la chimie des encres et des technologies d'impression.



Pierre TIERS
Membre
Directoire de CM-CIC Fonds d'investissement et Conseil en M&A



Muriel BARNÉOUD
Membre
Directeur de l'Engagement Sociétal du Groupe La Poste



Ariane MALBAT
Membre
Directrice des Ressources Humaines du Groupe SERIS

L'ANNÉE 2017 Vue par le comex

CRÉÉ EN 2017, LE COMITÉ EXÉCUTIF EST COMPOSÉ DE 7 MEMBRES ET ANIMÉ PAR LE DIRECTOIRE, IL ASSOCIE LES DIRECTIONS GÉNÉRALES DES ACTIVITÉS AINSI QUE LES DIRECTIONS FONCTIONNELLES DU GROUPE LACROIX.



« Nous agissons, nous innovons, nous investissons et nous préparons l'avenir »

VINCENT BEDOUIN

Président du Directoire



« 2017 marque le lancement du programme de transformation de la fonction finance, avec l'unification des données de gestion et de reporting, et le démarrage des projets de dématérialisation.

Ces projets de l'axe Excellence opérationnelle de notre Ambition 2020 contribueront à l'efficacité globale des équipes, et à l'amélioration de notre BFR »

NICOLAS BEDOUIN

Directeur Financier



« En sortant sa nouvelle génération de poste locaux de télégestion S4W, l'offre de LACROIX Sofrel s'insère désormais dans un écosystème qui permet de sécuriser et faciliter encore l'exploitation des réseaux d'eau et d'énergie. 2017 c'est aussi l'intensification avec succès de notre démarche commerciale à l'international notamment en zone ASEAN. »

CATHERINE FAILLIET

DG LACROIX Sofrel



« Avec l'entrée du groupe au capital du nord-américain FIRSTRONIC LLC, LACROIX Electronics a franchi un cap dans son développement à l'international et accède aux attentes de ses clients stratégiques en devenant multi-continentale. »

STÉPHANE KLAJZYNGIER

DG LACROIX Electronics



« Nous avons lancé un programme transverse de soutien au travail collaboratif. Cela permet un partage direct de nos efforts de digitalisation tout en optimisant les moyens. »

LOÏC GOULARD

Directeur SI



« Cette année a été riche pour l'innovation avec la communauté transverse R&D et marketing, LACROIX Tech, la création d'un lab pour catalyser l'innovation, LACROIX Lab, et le démarrage d'un nombre croissant de projets en mode open innovation »

STÉPHANE GERVAIS

Directeur de l'Innovation



« LACROIX aujourd'hui est reconnu comme un acteur essentiel dans le Smart World avec des impulsions internationales. La visibilité de la marque s'est ressentie auprès des élus, des administrations et des médias. »

LANDRY CHIRON

Directeur de la Communication



« Le programme de transformation AMBITION2020 déployé sur l'année 2017 place le Capital Humain au cœur du développement du Groupe LACROIX. Chaque collaborateur a un rôle à jouer dans la concrétisation de ce programme »

THOMAS LESORT

Directeur RH



« La création du COMEX a constitué un vecteur positif d'échange d'information et d'impulsion coordonnée des bonnes pratiques au sein du Groupe. 2017 a permis d'améliorer la visibilité et la maîtrise contractuelle des engagements du Groupe. »

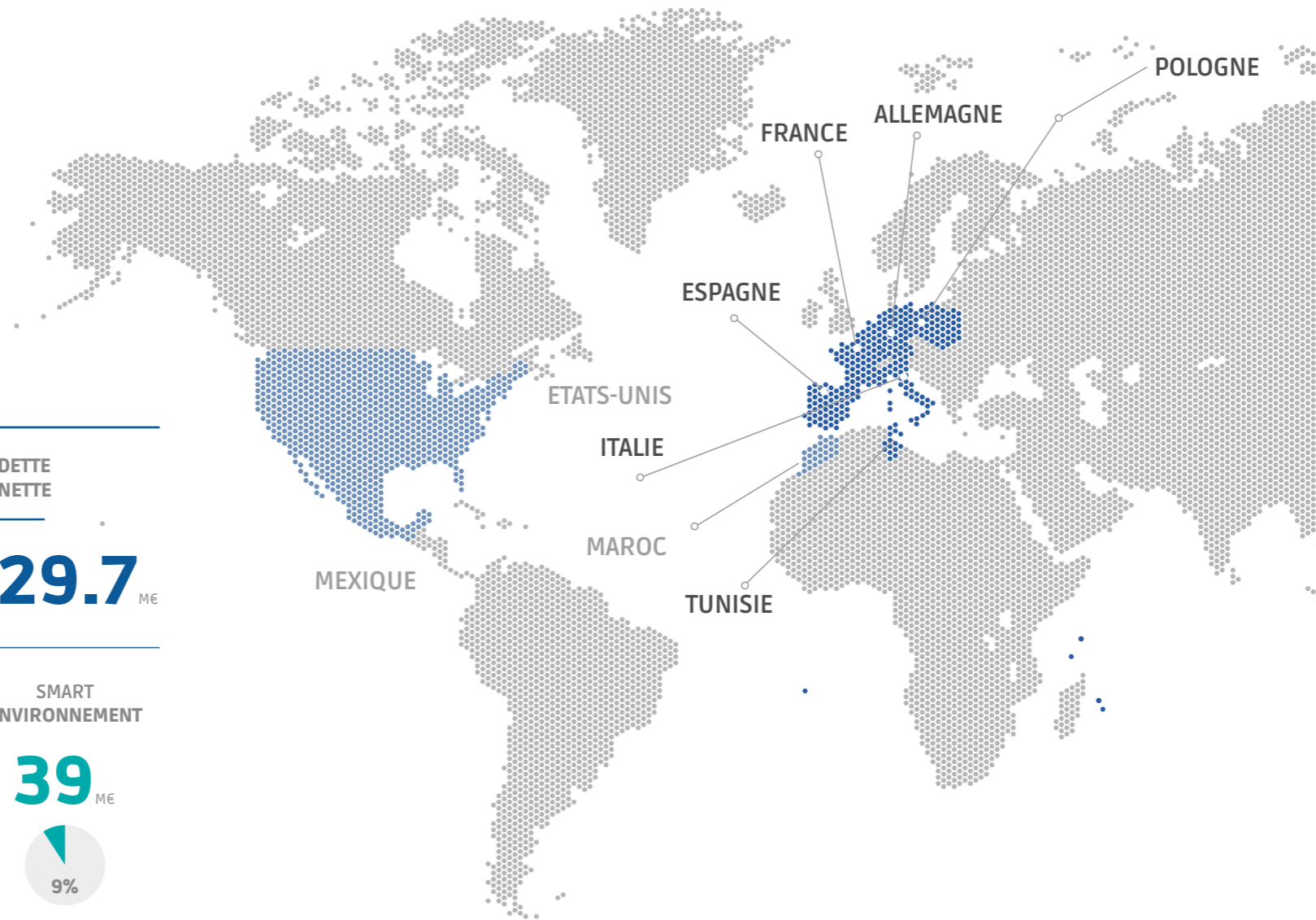
FRANCK LEGRAND

Directeur Juridique

IMPLANTATION

Une présence multi continentale

EN 2017, LACROIX MARQUE SA VOLONTÉ D'ACCÉLÉRER SON INTERNATIONALISATION. UNE PRISE DE PARTICIPATION EN ZONE NAFTA, LA STRUCTURATION D'UNE ACTION COMMERCIALE EN ZONE ASEAN ET LE RENFORCEMENT DE SA PRÉSENCE EN AFRIQUE PROJETTE DÉSORMAIS LE GROUPE SUR PLUSIEURS CONTINENTS.



CHIFFRE D'AFFAIRES	RÉSULTAT OPÉRATIONNEL COURANT	DETTE NETTE
441 M€	12.4 M€	29.7 M€

SMART INDUSTRIES	SMART MOBILITY	SMART ENVIRONNEMENT
310 M€	92 M€	39 M€
70%	21%	9%



4000
EMPLOYÉS DANS LE MONDE



09
SITES INDUSTRIELS



09
CENTRES R&D

AMBITION 2020

Un développement solide et ciblé

CONQUÊTE DES MARCHÉS

Une organisation orientée clients et focalisée sur la vente de la valeur

Objectifs 2020 :

60 % d'activités via des clients stratégiques

25 % de CA en plus par commercial

DÉVELOPPEMENT INTERNATIONAL

Un développement complémentaire sur les zones à forte croissance

Objectifs 2020 :

70 % d'activité hors de France

X 3 hors Europe

INNOVATION & DESIGN

Accompagner la vague de l'IoT industriel et des nouveaux usages avec nos écosystèmes

Objectifs 2020 :

30 % de CA via des nouveaux produits

10 nouveaux projets collaboratifs par an



EXCELLENCE OPÉRATIONNELLE

Transformation vers l'industrie du futur : digitalisation et fluidification temps réel

Objectifs 2020 :

-25 % de temps de traitement des commandes

+ 5 points de VA sur charges de personnel

CAPITAL HUMAIN

Des équipes impliquées autour d'une culture d'entreprise entrepreneuriale

Objectifs 2020 :

75 % de satisfaction interne

25 % d'employés actionnaires

SMART WORLD

LACROIX connecté pour l'accélération et la mise en œuvre du plan 2025

Objectifs 2020 :

10 % d'activité à travers des partenariats

50 % de la relation clients et fournisseurs digitale

FAITS MARQUANTS

Les temps forts de l'année



CONQUÊTE
DES MARCHÉS



DÉVELOPPEMENT
INTERNATIONAL



INNOVATION
& DESIGN



EXCELLENCE
OPERATIONNELLE



CAPITAL
HUMAIN



SMART
WORLD



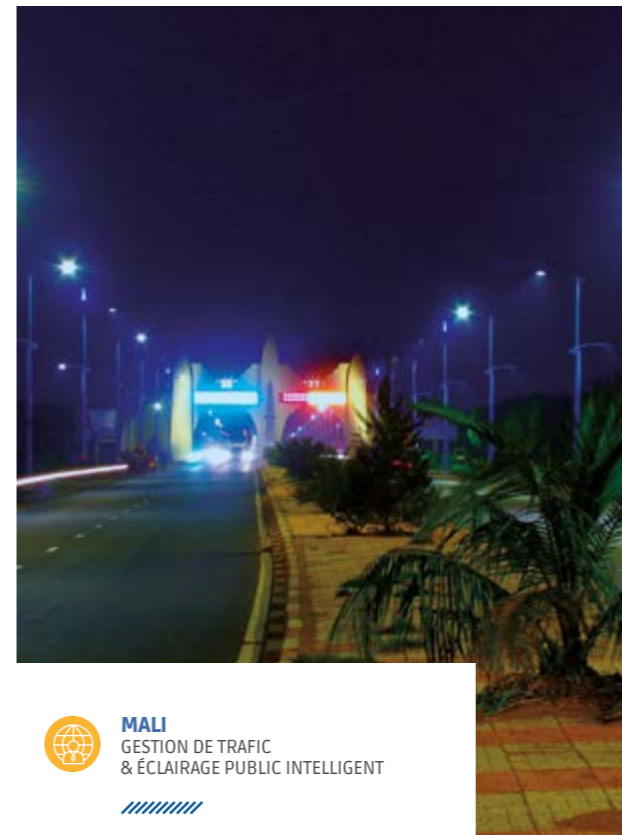
ÉTATS-UNIS
ENTRÉE AU CAPITAL DU SOUS-TRAITANT
ÉLECTRONIQUE FIRSTTRONIC LLC

Étape structurante qui donne une dimension « multi continentale » au groupe, à travers des usines aux États-Unis et au Mexique, et qui rend possible l'accompagnement de clients déjà installés sur ces zones.



ITALIE
TÉLÉGESTION D'UN RÉSEAU D'IRRIGATION
RECYCLANT DES EAUX USÉES

L'originalité de cette réalisation réside dans le fait qu'elle utilise les eaux usées traitées par une station d'épuration pour les mélanger à de l'eau brute afin de disposer d'une eau de qualité satisfaisante pour l'irrigation.



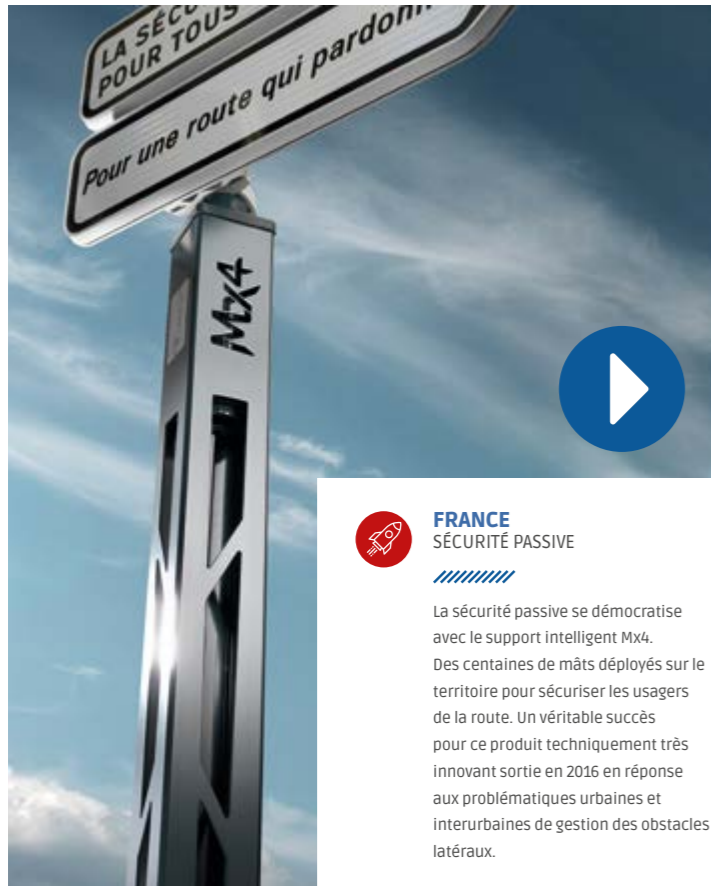
MALI
GESTION DE TRAFIC
& ÉCLAIRAGE PUBLIC INTELLIGENT

Dans ce projet, en plus de l'équipement de 12 carrefours à feux tricolores, LACROIX fournit des équipements de gestion intelligente et d'alimentation d'éclairage public ainsi que des produits de raccordement permettant de réaliser d'importantes économies d'énergie et de faciliter la maintenance des installations.



FRANCE - ÎLE DE RÉ
SYSTÈME DE DÉSENGORGEMENT
ET DE FLUIDIFICATION DE
L'ACCÈS À L'ÎLE

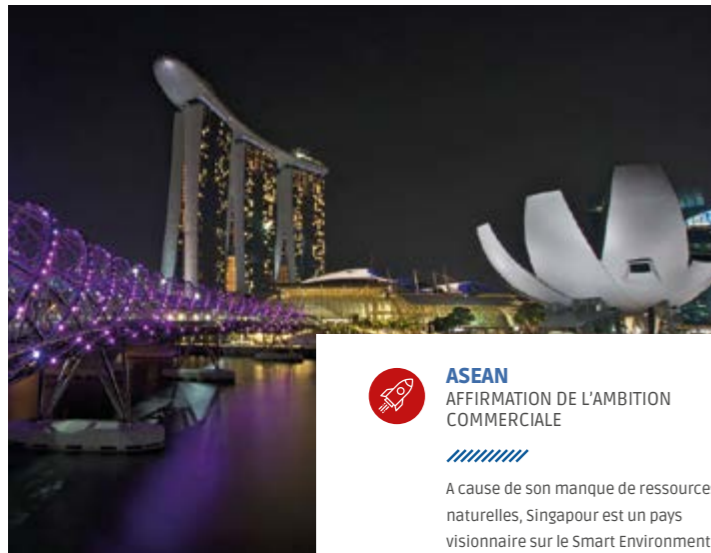
Pour voir l'état de la circulation en temps réel sur l'île sur les parcours de sortie de l'île. LACROIX a mis en place sa solution de calcul de temps de parcours (Capteurs Bluetooth et système de gestion associés à des caméras) et mis à disposition du grand public d'une application mobile pour informer sur les temps de parcours et donner accès aux vidéos.



FRANCE
SÉCURITÉ PASSIVE



La sécurité passive se démocratise avec le support intelligent Mx4. Des centaines de mâts déployés sur le territoire pour sécuriser les usagers de la route. Un véritable succès pour ce produit techniquement très innovant sortie en 2016 en réponse aux problématiques urbaines et interurbaines de gestion des obstacles latéraux.



ASEAN
AFFIRMATION DE L'AMBITION COMMERCIALE



A cause de son manque de ressources naturelles, Singapour est un pays visionnaire sur le Smart Environment. Désormais utilisée comme une référence en ASEAN, de nombreuses entreprises et autorités visitent Singapour pour étudier et partager leurs expériences en termes d'économies d'énergie et de collecte et traitement des eaux.



ÉTATS-UNIS
VEHICULES CONNECTÉS ET AUTONOMES



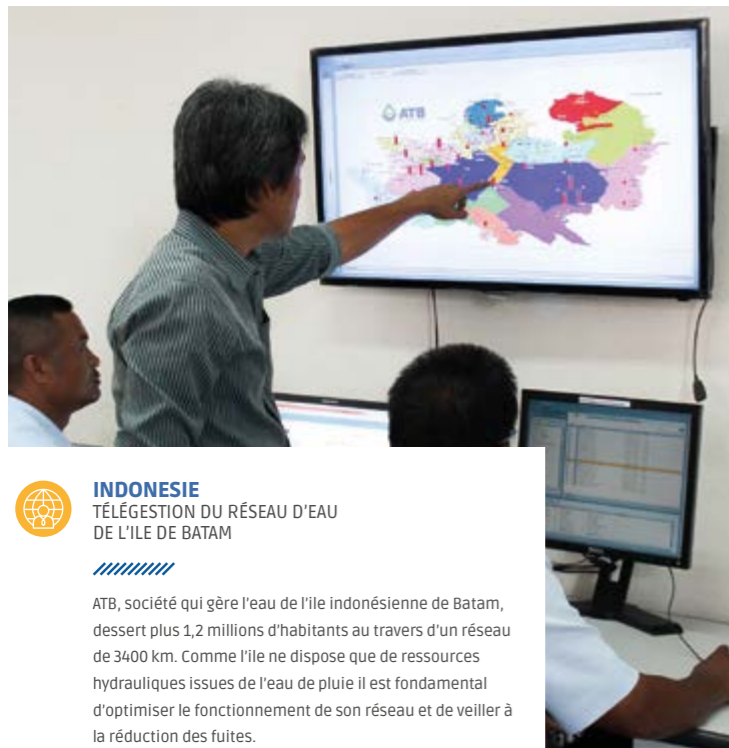
Lauréat du programme Ubimobility pour explorer le marché américain. En acteur de la mobilité intelligente innovante et spécialiste dans des offres d'infrastructures de transport connectées et multi-capteurs, LACROIX est lauréate du programme UBIMOBILITY Connected Cars France 2017 organisé par Business France et Bpifrance.



ESPAGNE
INAUGURATION DES NOUVEAUX BUREAUX ET USINE



Afin de créer des synergies entre ses activités issues du développement organique et les sociétés qui ont rejoint le groupe ces dernières années. L'Espagne devient aussi un marché tremplin pour le développement du Groupe en Amérique latine.



INDONESIE
TÉLÉGESTION DU RÉSEAU D'EAU
DE L'ÎLE DE BATAM



ATB, société qui gère l'eau de l'île indonésienne de Batam, dessert plus 1,2 millions d'habitants au travers d'un réseau de 3400 km. Comme l'île ne dispose que de ressources hydrauliques issues de l'eau de pluie il est fondamental d'optimiser le fonctionnement de son réseau et de veiller à la réduction des fuites. Pour faire face à ce challenge elle s'est équipée d'un système de télégestion comprenant plus de 150 équipements LACROIX Sofrel.



FRANCE
PRÉVENTION DES ACCIDENTS PAR DÉTECTION
DES DÉPLACEMENTS DE LA FAUNE



Au bout du lac d'Annecy, au sein d'un corridor biologique, mise en place d'un ensemble de mâts de détection des animaux, (détecteurs IR et caméras) analysant les mouvements et de mâts d'alerte équipés de panneaux fantômes à allumage couplé aux détections pour prévenir les usagers. Cette solution est totalement autonome en énergie.



FRANCE
POLITIQUE ÉNERGÉTIQUE GLOBALE
DE LA VILLE D'AGEN



Démarche d'optimisation de l'éclairage public : installation d'un écosystème de détection et de gestion à distance avec la mise en place d'équipements intelligents au niveau des armoires mais également jusqu'au point lumineux.



FRANCE
TÉLÉGESTION DE CHAUFFERIES
D'HABITATS COLLECTIFS



Vendée Habitat est un office public qui gère 15 000 logements dont 60% en Habitat collectif. Dans le cadre de sa mission il s'engage à veiller à l'efficacité énergétique, au confort des usagers et à l'amélioration de leur cadre de vie. Pour veiller au mieux à cette mission, il a équipé l'ensemble de ses chaufferies et des sous stations de son réseau de chaleur d'équipements de télégestion LACROIX Sofrel.



INNOVATION

Libérer les énergies



UNE COMMUNAUTÉ LACROIX TECH ET UN CATALYSEUR LE LACROIX LAB

Inauguré en Septembre, le LACROIX Lab est là pour :

- Créer les conditions culturelles de l'innovation,
- Libérer les énergies,
- Créer du croisement et des échanges,
- Valoriser notre capacité d'innovation et attirer également des partenaires et des talents innovants,
- Apprendre ce que l'on ne connaît pas encore.



DOUBLEMENT DES ÉQUIPES MARKETING CETTE ANNÉE

Dans un monde qui bouge, la connaissance et la maîtrise des marchés d'aujourd'hui et de demain est primordiale.

LACROIX accélère donc en investissant dans de nouveaux talents marketing dans toutes ces activités.

DES EXPÉRIMENTATIONS DE NOUVEAUX CAS D'USAGES



FRANCE PREMIÈRE MISE À L'ÉCHELLE DE CORRIDORS CONNECTÉS VÉHICULE/INFRA ROUTIÈRE

SCOOP est le projet de déploiement interurbain de l'infrastructure connectée en France.

Coordonné par le ministère des transports, 5 territoires déploient la technologie V2X pour accueillir les premiers véhicules connectés Renault et PSA.

Les GPS deviennent plus intelligents, réactifs grâce à cette technologie et contribuent à une amélioration de sécurité routière.



PROJET TORNADO SERVICE DE MOBILITÉ AUTONOME ET PARTAGÉE POUR LES ZONES PÉRIPHÉRIQUES

Le projet Tornado vise à proposer une nouvelle offre de transport autonome pour les derniers kilomètres, en zones peu denses. Financé au FUI23, le projet répond à des enjeux majeurs pour le territoire de Rambouillet qui accueillera les véhicules autonomes de Renault et Easymile. Soutenu par des partenaires académiques et industriels, LACROIX intervient pour relever le défi d'instrumenter en V2X et en capteurs les différents itinéraires et ainsi rendre le trajet sûr et confortable pour les usagers.



FRANCE - Angers SÉCURISATION ORIGINAL DE PASSAGE PIÉTON À PROXIMITÉ D'UNE ÉCOLE

L'expérimentation PAVIC vise à la mise en place de systèmes de détection de piétons et d'automobiles pour automatiser la sécurisation des écoles et réduire la consommation électrique et le besoin de gestion, tout en gardant un haut niveau de sécurité et de confort pour l'utilisateur.

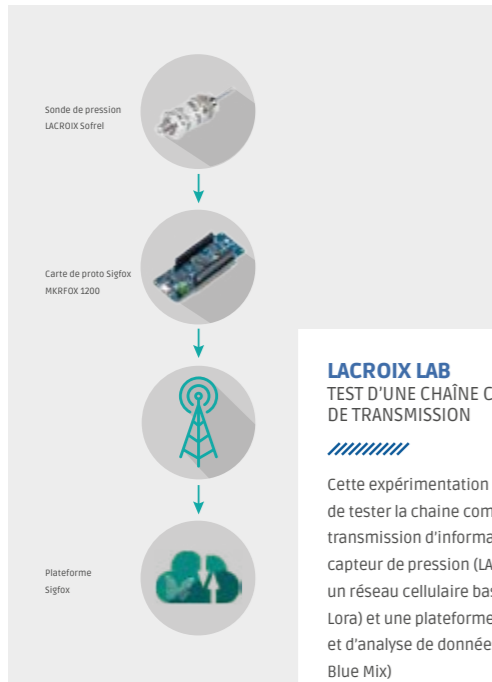


PROJET RENAULT / SANEF
 TRAVERSÉE D'UN VÉHICULE 100% AUTONOME AUX PÉAGES

Environ un kilomètre avant le péage, une antenne wifi V2X LACROIX City est installée par le concessionnaire Sanef. Elle transmet l'information des voies de péage disponibles au véhicule avec la trace d'approche pour traverser le péage. A l'approche du péage, le véhicule ralentit progressivement et se dirige vers une voie libre. A ce moment, la berline ne peut plus se placer en lisant le marquage au sol puisque la chaussée s'élargit et que les lignes blanches disparaissent.

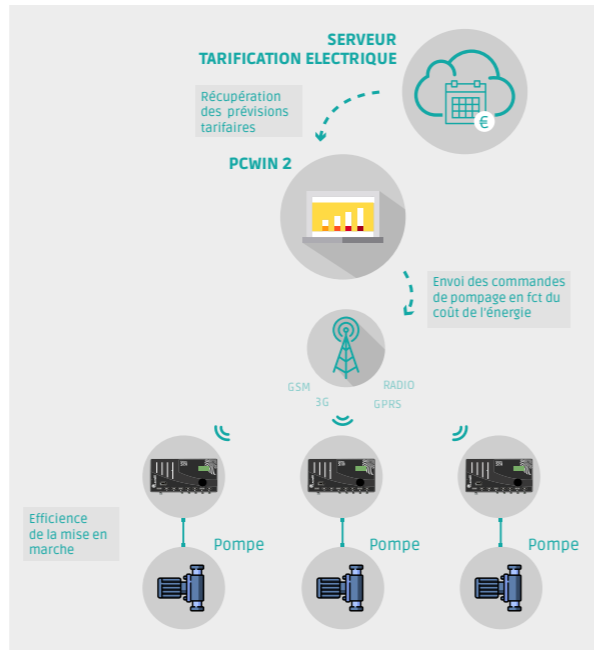
ESPAGNE
 GESTION INTELLIGENTE DU POMPAGE EN FONCTION DES PRÉVISIONS DE TARIFS ÉNERGÉTIQUES

Acciona, client de LACROIX Sofrel España, a développé une application sur la base du logiciel Sofrel PCWin2 permettant d'optimiser les coûts de pompage en anticipant sur la variation des coûts d'achat de l'énergie électrique, il a réalisé ainsi plus de 50% d'économie d'énergie.



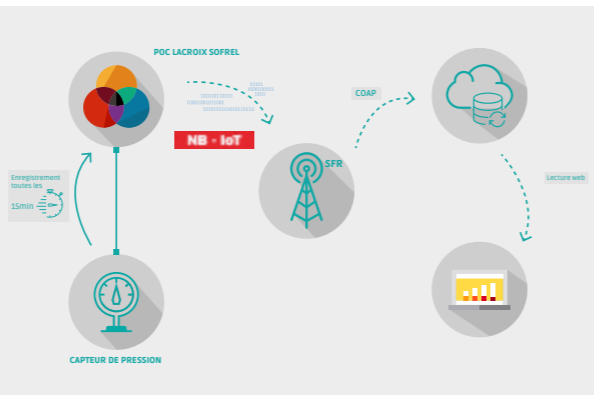
LACROIX LAB
 TEST D'UNE CHAÎNE COMPLÈTE DE TRANSMISSION

Cette expérimentation a pour objectif de tester la chaîne complète de transmission d'informations entre un capteur de pression (LACROIX Sofrel), un réseau cellulaire bas débit (Sigfox ou Lora) et une plateforme de centralisation et d'analyse de données (Azure, AWS, IBM Blue Mix)



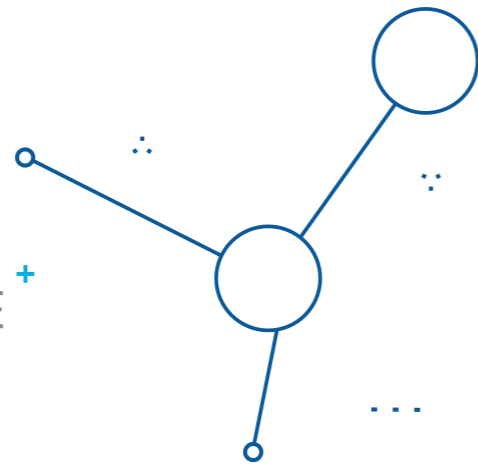
POC TECHNO AVEC VEOLIA & SFR
 TRANSMISSION DE MESURE DE PRESSION EN TECHNOLOGIE NB-IOT

Réalisation d'un POC (Proof Of Concept) entre VEOLIA (exploitant du réseau d'eau), SFR (opérateur du réseau NB-IoT) et LACROIX Sofrel (fournisseur des équipements de mesure et de transmission des données)
 Avantages : solution à faible consommation énergétique et bonne couverture de communication (utilisation de l'infrastructure de réseau GSM)



RÉPONDRE
 AUX NOUVEAUX
 USAGES PAR
 L'INNOVATION
 ÉLECTRONIQUE

AIDER À CONSTRUIRE LE **Smart world**



POSITIONNE SUR LES PROBLÉMATIQUES DE SMART ENVIRONNEMENT, DE SMART MOBILITY ET DE SMART INDUSTRIES, LACROIX EST DIRECTEMENT ACTEUR DE CE SMART WORLD EN AYANT TRANSFORMÉ SES SAVOIR-FAIRE POUR CONCEVOIR, INDUSTRIALISER ET FABRIQUER LES ÉQUIPEMENTS TECHNOLOGIQUES ADAPTÉES AUX NOUVEAUX USAGES.

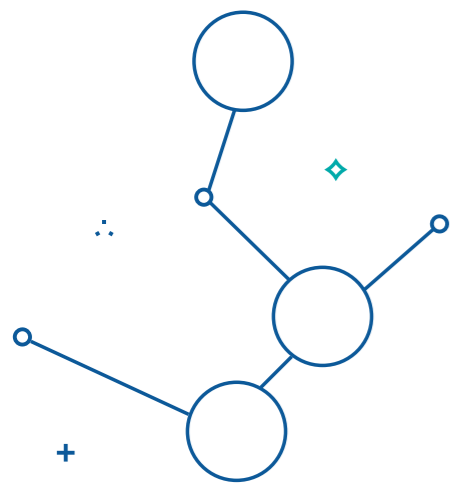
Rien que pour la France, le marché des objets connectés se chiffre en milliards d'euros dans le logement, le transport ou la santé. Tous les secteurs vont être impactés, tirés par les nouveaux usages. Les activités traditionnelles se décroissent et se connectent : c'est l'émergence du Smart World et son accélération inéluctable concerne directement toute l'industrie française et mondiale, elles doivent réussir une mutation.

En tant qu'équipementier technologique, LACROIX qui a déjà amorcé sa transformation digitale dispose d'atouts uniques : Un ADN d'innovateur et une communauté ouverte LACROIX Tech, des expertises complémentaires avec neuf centres de R&D et une culture industrielle solide qui peut s'appuyer sur neuf usines et une communauté LACROIX Fab.

Seuls les systèmes connectés peuvent assurer une performance totale, celle

qui sera la norme de demain. Aussi, l'objet connecté commence par une industrie connectée.

« Indissociable de la filière digitale, la filière électronique a un rôle clé à jouer dans la construction de ce nouveau monde intelligent. Or, pour s'insérer dans un nouveau monde connecté, il est nécessaire d'être soi-même interconnecté, ouvert, prêt à collaborer ; il faut aujourd'hui construire l'industrie électronique du futur car sans elle, il n'y aura pas de socle industriel pour ce nouveau monde digital. » explique Stéphane Klajzyngier, CEO LACROIX Electronics.

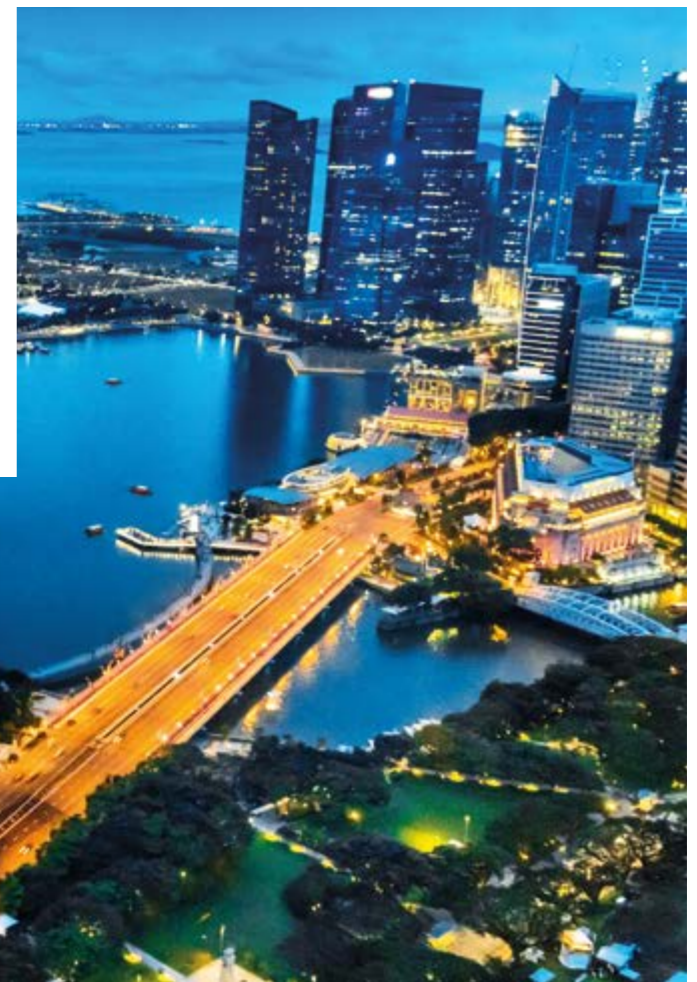


3.1

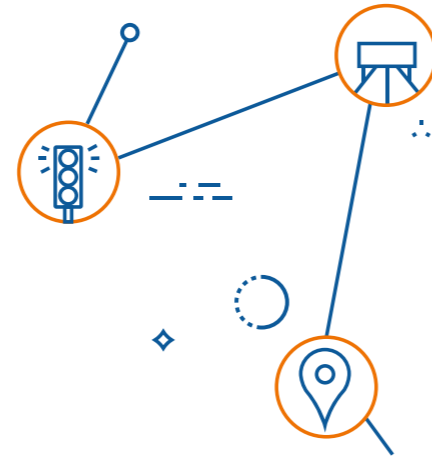
MILLIARDS D'OBJETS CONNECTÉS INDUSTRIELS INSTALLÉS DANS LE MONDE EN 2017

x 2,5

D'ICI 2020 SOIT UNE BASE INSTALLÉE DE PLUS DE 7.6 MILLIARDS D'OBJETS CONNECTÉS PROFESSIONNELS



ENGAGEMENT POUR LA Smart mobility



LACROIX INNOVE ET S'APPUIE SUR L'EXPERTISE ET L'EXPÉRIENCE.

LACROIX CITY ACCOMPAGNE DEPUIS DES DÉCENNIES LES COLLECTIVITÉS ET LES ENTREPRISES A TRAVERS SES ACTIVITÉS CONCRÈTES AU SERVICE DE LA VOIRIE INTELLIGENTE

UN VRAI SAVOIR-FAIRE, EXPÉRIMENTÉ PERMET DE BIEN CONNAÎTRE LES RÉALITÉS DE LA VOIRIE ET DES DÉPLACEMENTS.

Cette expérience et cette expertise constituent un socle solide pour concevoir les équipements et les technologies connectées de demain, celles qui permettent d'orienter, d'optimiser et de sécuriser les flux de véhicules et de personnes. Avec 5 centres de R&D, LACROIX City est certainement un des acteurs les plus innovants ce qui se concrétise avec 3 exemples SensyCity : 1er écosystème de détection communicant dédié à l'éclairage public / Mx4 : le premier support à sécurité passive pour une route qui pardonne / NEAVIA : l'offre V2X qui prépare l'infrastructure à l'arrivée des véhicules autonomes et connectés. Les collectivités et les territoires sont devant un sujet complexe. Celui qui ne change pas : faire partager la rue et la route en prenant en compte les besoins de tous les usagers et exploitants et celui plus nouveau de l'efficacité. Il faut en effet assurer plus de sécurité en dépensant moins de finances publiques, en économisant l'énergie, valorisant les milieux naturels, le tout de façon durable ! Le sujet est mondial et

les infrastructures de Paris, Casablanca, ou Madrid deviennent les supports des enjeux nouveaux : mobilité urbaine, éclairage public intelligent, sécurité des citoyens et qualité de vie. Pour résoudre cette équation, LACROIX mise sur les écosystèmes interopérables.

Pour rendre effectif ce concept de voirie intelligente et connectée en limitant les frais d'installation, LACROIX City propose une gamme de produits et écosystèmes ouverts, et interopérables qui s'adaptent aux équipements et infrastructures déjà en place. La ville de demain se construit au gré des mutations régulières (technologiques, écologiques, sociétales.), LACROIX City s'interface dans ce monde connecté avec des résultats immédiats : sécurité, bien vivre, responsabilité sociale et environnementale !

LACROIX CITY S'ENGAGE POUR UNE VOIRIE ET UNE MOBILITÉ INTELLIGENTES.

Des grands domaines d'expertise complémentaires :
Le trafic urbain tout d'abord. La signalisation lumineuse se met au service de la fluidité du trafic et de la gestion de l'intermodalité dans les villes. Les capteurs et la voirie connectée fournissent les données nécessaires pour réguler le trafic en

intégrant les conditions que l'on souhaite : horaires, conditions de circulation, pollution, etc.

L'éclairage public devient intelligent avec une approche "smart lighting" au service des usagers, des collectivités et de la planète. « Eclairer juste, au bon endroit, au bon moment ». C'est plus de sécurité, plus de confort et de vraies économies d'énergie et de maintenance.

Le trafic interurbain nécessite la maîtrise technique de l'information connectée sur les routes et avec les véhicules.

La signalisation routière reste un savoir-faire indispensable pour compléter l'information digitale de demain et garantir la sécurité. C'est le métier historique de LACROIX City, il s'est développé tout en intégrant aussi ses innovations pour des routes balisées et sécurisantes.

Faire avancer la voirie intelligente, une ouverture d'esprit.

LACROIX CITY RÉINVENTE LA VILLE DE DEMAIN

la Smart City, avec des partenaires. Elle s'inscrit comme l'acteur de référence en collaborant avec les collectivités territoriales, les start-ups, les clusters, les écoles et centres de recherche.

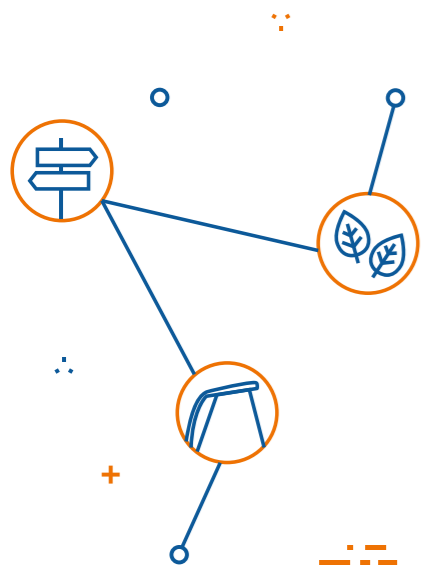


1^{er}

ÉCOSYSTÈME DE DÉTECTION COMMUNICANT POUR L'ÉCLAIRAGE PUBLIC

+7 000

CONTRÔLEURS DE CARREFOUR LACROIX RÉGULENT LE TRAFIC



CRÉATEUR DU Smart environment

POUR LE GROUPE
LACROIX, LA QUESTION DE
L'ENVIRONNEMENT ET DU
CLIMAT EST UN DOUBLE ENJEU



D'une part, comment le Groupe LACROIX au travers de ses activités et produits contribue à améliorer les conditions environnementales dans leurs usages ? C'est une question normale, que toute entreprise se pose dans le cadre d'une politique RSE engagée.

D'autre part et c'est une singularité de LACROIX, il faut se poser la question des usages de ses produits dans le sens environnemental. Par exemple, doit-on mettre uniquement l'accent sur l'écoconception d'un produit de télégestion ou rechercher les économies d'eau et d'énergie qu'il génèrera pendant ses longues années d'utilisation ? Les deux bien sûr, mais l'on se rend compte que le vrai bénéfice pour nos équilibres environnementaux se fera par l'usage. Dans ce sens, on peut considérer le Groupe LACROIX comme un vrai partenaire et co-acteur de la politique RSE des collectivités territoriales, des grands groupes de gestion d'eau et d'énergie, des autoroutes et de la ville. Les entreprises qui intègrent les produits LACROIX bénéficient toutes d'une valeur ajoutée en termes d'usage environnemental.

LACROIX SOFREL, CRÉATEUR D'UN SMART ENVIRONNEMENT

La raréfaction des ressources en eau, énergie, matières premières nécessite pour la collectivité de vrais efforts et des actions concrètes. La première consiste à optimiser et économiser la ressource, et c'est un enjeu essentiel. La deuxième réside dans une vraie amélioration de l'efficacité des réseaux de distribution d'eau et d'énergie. C'est un sujet important car les exploitants et les utilisateurs savent que le coût de non-résolution des problèmes a dépassé le coût nécessaire à sa résolution ; ce qui rend encore plus fondamental d'anticiper et d'agir. Les pertes d'eau dans les réseaux sont autant de coûts financiers et environnementaux supplémentaires. Economiser, optimiser, gérer intelligemment l'eau et l'énergie, c'est le métier de LACROIX Sofrel. Basé sur un triptyque cœur de compétence : l'électronique, l'automatisme et la télécommunication, ses équipes identifient les meilleures technologies pour élaborer des équipements connectés innovants, simples et fiables qui reposent sur la



40%

DE LA POPULATION MONDIALE CONFRONTÉE
AUX PÉNURIES D'EAU D'ICI 2050

20%

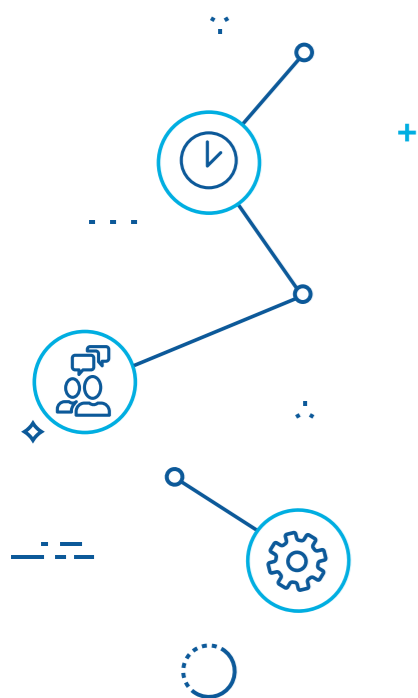
D'EAU POTABLE PERDUE DANS LES FUITES EN FRANCE

transmission et l'analyse d'un grand nombre de données complexes de type : niveaux, pressions, débits, qualité, température... collectés en permanence pour un pilotage optimum des installations et infrastructures. Le développement international de LACROIX Sofrel apporte également une contribution environnementale auprès de nombreux pays qui, quel que soit leur niveau de développement, mettent l'accent sur la maîtrise des ressources en eau et en énergie afin d'améliorer la qualité de vie des usagers. C'est donc à la fois un état d'esprit et des actions concrètes qui font de LACROIX Sofrel un acteur international engagé pour le smart environment.



PRÉCURSEUR DES Smart industries

INNOVER, CONCEVOIR, MAIS AUSSI FABRIQUER. AVEC 9 USINES DANS CINQ PAYS DIFFÉRENTS, LE GROUPE LACROIX DISPOSE DE SES PROPRES MOYENS INDUSTRIELS, TOUS AUX NORMES LES PLUS CONTEMPORAINES DE L'INDUSTRIE.



En 2017, le Groupe a investi 8.2M€ pour adapter et moderniser ses sites avec des solutions à la pointe des nouvelles technologies. Par exemple, l'usine électronique française du groupe a été labélisée « Vitrine Industrie du Futur » par le gouvernement français pour son projet de transformation et de modernisation. C'est aujourd'hui une référence pour sa transformation en usine 4.0. LACROIX a aussi embauché plusieurs ingénieurs et techniciens, renforçant ainsi les compétences industrielles du groupe. Le Groupe LACROIX a choisi de produire à proximité des marchés européens pour assurer la souplesse et la réactivité nécessaire. Un choix qui porte ses fruits avec des collaborations plus nombreuses et plus denses avec les clients.

LACROIX ELECTRONICS, PRÉCURSEUR DE LA SMART INDUSTRIE

LACROIX Electronics conçoit et produit des systèmes embarqués et des objets connectés industriels pour les grands secteurs de l'industrie, en France et dans le Monde. Le contexte est porteur et connaît une forte augmentation des besoins en équipements électroniques dans tous les domaines.

L'entreprise devient en 2016, la première entreprise dans son domaine d'activités, à bénéficier du label « Vitrine Industrie du Futur ». LACROIX intègre un monde entièrement connecté en construisant des relations digitalisées et collaboratives. Les personnels, les méthodes de travail, les technologies se mettent en place aujourd'hui pour développer avec l'écosystème de LACROIX Electronics des relations nouvelles plus solides. La digitalisation est un véritable accélérateur de communication et d'échange. Les services sont alors optimisés, adaptés et personnalisés afin de répondre parfaitement aux besoins du client depuis la conception à la production en série. C'est l'ensemble de la chaîne de valeur qui en bénéficie : les clients, les fournisseurs et les partenaires de LACROIX Electronics. La digitalisation est déjà très présente, chez LACROIX Electronics c'est l'interconnexion des 4 usines, un seul système d'information, une démarche de certification unifiée, une seule cartographie des processus, un même langage...



La smart industrie c'est aussi l'automatisation. LACROIX Electronics répond aux enjeux de compétitivité tout en assurant un service sur mesure et de qualité à ses clients grâce aux dernières technologies qu'elle acquiert et met en oeuvre: l'automatisation de postes de travail collaboratifs, de nouveaux outils de lecture optique, l'automatisation du comptage des composants par rayons X, des outils digitaux de simulation logistique ou de coopération projets. Ces initiatives au service d'une meilleure compétitivité favorisent la tendance grandissante de "nearshoring".

Reconnu par les développeurs de l'industrie en France et en Europe, eux-mêmes très concernés par les méthodes digitales, transparentes et collaboratives, LACROIX Electronics mise sur la « Smart Industry » pour l'avenir. C'est un tremplin vers la symbiose digitale entre ses usines et son écosystème.



21

PROJETS ACTIFS LIÉS À LA SMART INDUSTRY

500 000

DEMANDES DE PRIX PAR AN, GÉRÉES PAR LE DÉPARTEMENT ACHAT



NOUVEAUTÉS

Arrêt sur images



S4W
LACROIX Sofrel

Conçu pour répondre aux nouveaux besoins des exploitants de réseaux d'eau. Au-delà du produit industriel compact, connecté et robuste, c'est une solution complète de management de réseau de télégestion qui est proposée.

Cette solution de télégestion 4.0 s'accompagne bien entendu de forts impératifs de sécurité.

Dans un contexte où la cybersécurité devient une préoccupation fondamentale (les exploitants d'eau faisant partie des « Opérateurs d'Importance Vitale »), le S4W intègre un très haut niveau de protection et de sécurité : authentification des utilisateurs et systèmes connectés, chiffrement des communications, certificats électroniques, traçabilité des accès, signature des logiciels.



SENSYCITY
LACROIX City

Premier détecteur intelligent, il adapte l'éclairage public urbain des collectivités à l'usage et à la sécurité du citoyen. Cet écosystème SensyCity, fonctionne grâce à des capteurs qui détectent les mouvements des piétons, des cyclistes et des voitures et adapte l'éclairage urbain à l'activité et au besoin des usagers. Cette solution brevetée assure économies d'énergie, sécurité du citoyen et préservation de l'environnement avec notamment la réduction de la pollution lumineuse. L'ajustement de l'éclairage au passage d'un piéton, d'un cycliste ou d'un véhicule permet d'économiser jusqu'à 80% d'énergie et générer une vraie réduction des dépenses d'électricité et de l'impact carbone.



V2X
LACROIX City

Leader du V2X avec le déploiement d'unités de bord de route (UBR) sur 2000 km de voirie.

Fort de son succès en France, et afin de mieux sécuriser le transport ainsi que l'adoption des véhicules autonomes comme pour la gestion de la connectivité des feux de circulation avec les navettes autonomes, la traversée des points de péage, et même la connectivité routière avec les premiers taxi autonomes, LACROIX City présente sa toute nouvelle unité de bord de route dédiée et adaptée aux exigences du marché des États-Unis. Elle est capable d'offrir un service routier efficace, capable de fournir des données fiables aux centres de gestion du trafic, d'améliorer la sécurité et la fluidité, et de maîtriser les émissions polluantes.

ENGAGEMENTS

ÊTRE RESPONSABLE ENVERS TOUS NOS PUBLICS

POUR NOS collaborateurs

Convaincu que ses talents constituent sa plus grande richesse, LACROIX a positionné le capital humain au cœur de ses préoccupations et de son programme Ambition 2020. Le groupe déploie une politique volontariste pour le bien-être au travail.

Et à travers la déclinaison de ses valeurs, il donne du sens aux mots Audace, Engagement, Ouverture, Esprit d'équipe et Respect pour tous ses collaborateurs.

FORMER ET ACCOMPAGNER

En 2017 LACROIX a continué à internaliser la formation pour ses métiers très spécifiques avec l'ouverture d'un centre dédié sur son site LACROIX City de Saint Herblain (France, Loire Atlantique).

LACROIX Electronics qui dispose de son propre centre de formation depuis 2007 continue à dispenser des formations à ses personnels mais aussi à ses clients qui sont transposables à toute autre entreprise électronique car elles s'appuient sur les différentes normes de l'IPC et l'expérience acquise depuis de nombreuses années. En interne la mise en valeur de ses formations a permis de créer une classification sur plusieurs niveaux de compétences.

Parallèlement, l'autonomie des personnels est aussi privilégiée.

Sur le site de LACROIX City aux Chères (France, Rhône), la digitalisation de process d'assemblage rend des postes de montage très intuitifs pour permettre à un collaborateur sans formation spécifique d'être opérationnel immédiatement.

EXPLIQUER, DONNER DU SENS ET STIMULER

Après la présentation du Plan stratégique Ambition 2020 en janvier 2017, Vincent Bedouin s'est rendu sur l'ensemble des sites du groupe pour partager cette Ambition avec les équipes, la détailler mais aussi pour échanger et découvrir les initiatives locales, fortement encouragées. Pour fédérer ses équipes et accélérer ses chantiers LACROIX Sofrel a même consacré une journée entière de travail collaboratif autour des axes de progressions de l'Ambition 2020 en mobilisant tous ses talents.

La communication humaine est un facteur essentiel pour le Groupe LACROIX, pour stimuler les propositions d'innovation et générer des projets, le groupe s'est doté d'un réseau social Yammer (Microsoft), lequel s'est avéré fécond. Des groupes de travail ont émergés, notamment sur les projets de cobotics et de véhicules autonomes. Pour débrider la créativité, des espaces collaboratifs physiques ont été mis

en place sur différents sites comme celui de LACROIX Electronics à Willich (Allemagne), sièges colorés, ambiance conviviale et possibilité d'écrire sur des murs Velleda pour faciliter le partage d'idées et de connaissances et motiver la collaboration entre tous.



Un engagement de conduite éthique

Le groupe LACROIX est résolument engagé dans les domaines de l'éthique et de la conformité. Son Référentiel d'Ethique définit un ensemble complet de règles et de procédures, concernant notamment ses relations avec ses parties prenantes (clients, fournisseurs, sous-traitants, partenaires, etc.). Son programme de codes de conduite contribue à ancrer ces exigences auprès de chaque collaborateur à travers une charte d'adhésion, des formations et des actions de communication.



24

NOUVEAUX PROJETS
ouverts autour de l'axe
de développement du
capital humain en 2017



251

NOUVEAUX TALENTS
ont rejoint LACROIX
en 2017 dont 37 cadres

POUR nos clients

Les activités de LACROIX sont tournées vers une ambition : devenir le partenaire privilégié de leurs clients. Toujours plus proche d'eux pour mieux comprendre et satisfaire leurs attentes, leurs proposer une gamme complète d'équipements et de services, anticiper leurs besoins par un effort continu d'innovation et améliorer sans cesse sa performance opérationnelle pour livrer des projets répondant aux exigences de délais, de qualité et de coûts.

CONNECTER L'ÉCOSYSTÈME

Il s'agit là d'inclure au centre des processus internes de LACROIX les clients, partenaires et aussi fournisseurs. L'objectif est de tendre vers la communication « paper less », connecté et en temps réel. LACROIX Electronics, labélisé Vitrine Industrie du Futur pour son site de production français, s'inscrit complètement dans le mouvement French Fab, mais cette démarche ne se limite pas à la France. L'industrie du futur, c'est d'abord la connexion entre les machines, entre les usines, mais aussi avec la chaîne des fournisseurs, des clients et même des clients de nos clients. La logique, c'est la digitalisation à tous les niveaux et le fait que les barrières physiques entre l'usine et son environnement s'estompent. Pour LACROIX c'est déjà le cas : des équipements interopérables, des usines interconnectées, un seul système d'information, une démarche de certification unifiée, une seule cartographie des processus, un même langage.

ÉCOUTER

Dans un monde en pleine transformation, LACROIX doit anticiper et comprendre les nouveaux usages, les nouvelles technologies pour être capable au plus près de ses clients de co construire un monde toujours plus connecté et responsable. En 2017, le groupe, dans toutes ses activités, a investi sur le recrutement de nouveaux talents Marketing : stratégique, technologiques, marchés et produits pas moins de 9 nouveaux coéquipiers sont arrivés pour renforcer chacune des 3 activités. Un lab installé près de Rennes pour accélérer l'innovation au sein du groupe en s'appuyant sur l'écosystème local : écoles, laboratoires de recherche, start-up, PME et grands groupes. LACROIX Lab emploie aujourd'hui 3 personnes issues des trois activités de LACROIX, apportant chacune une compétence métier spécifique. Celles-ci portent sur des produits à base d'électronique communicante, de conception mécanique et de logiciels pour tout ce qui concerne, entre autres, la gestion des données et les interfaces utilisateurs.



100 %

DES SALARIÉS CONNECTÉS
du Groupe utilisent une plateforme collaborative commune (O365).

(messagerie, échanges interactifs, espaces collaboratifs, réseau social, intranet)



25 %

DE RÉDUCTION
du temps de traitement de commande d'ici 2020

Smart industry

Tremplin vers la symbiose digitale entre ses usines et son écosystème, LACROIX Electronics a nommé un Responsable Smart Industry en 2017 et mise pour l'avenir sur la digitalisation et l'automatisation.



POUR l'environnement

Objects connectés moins consommateurs d'énergie dans nos domaines d'applications (auto, aéro, domotique, industriel, santé), voirie intelligente pour plus de sécurité et de fluidité ou encore gestion de l'éclairage public, des réseaux d'eau et d'énergie pour optimiser et préserver nos ressources. Tous ces exemples illustrent la force de l'engagement de LACROIX pour l'environnement, partie intégrante de son adn.

DES PRODUITS INTELLIGENTS ET AUTONOMES

Par sa maîtrise des technologies, les équipes LACROIX conçoivent des produits toujours plus intelligents. Pourquoi ? Pour réduire la pollution lumineuse dans les villes, pour mieux gérer cette ressource vitale qu'est l'eau, pour moins consommer d'énergie tout en rendant des services supplémentaires, pour être autonome en énergie, pour durer plus longtemps. Autant d'exemples qui font des équipements que conçoit et fournit LACROIX, des objets, des fonctions toujours plus respectueuses de l'environnement.

DES ACTIVITÉS PROPRES

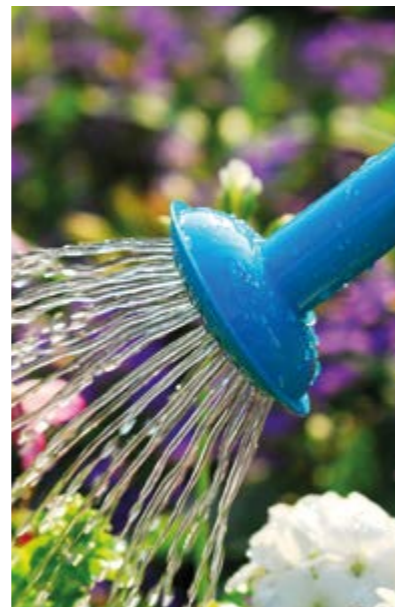
Au-delà de ses différentes certifications, LACROIX affirme sa volonté de s'inscrire dans une démarche d'amélioration continue et de protection de la planète. Dans chacun des sites, des référents Qualité Sécurité Environnement participent à la sensibilisation des équipes. Cette démarche est renforcée

par le suivi régulier d'indicateurs de performance environnementale, dont l'un des principaux est la consommation d'énergie des sites industriels. En 2017, Le Groupe LACROIX s'est donc fixé un objectif ambitieux de réduction de ses consommations d'énergie. Pour y parvenir, LACROIX a fait appel à un prestataire qui lui a proposé la mise en œuvre d'un Contrat de Performance Energétique, avec le site le plus consommateur en terme d'énergie comme pilote. Résultat, 13,2% d'économie générée en agissant sur 2 axes : agir sur les équipements afin de les rendre moins énergivores et optimiser et piloter les consommations énergétiques.

DES ACHATS RESPONSABLES

Le choix des fournisseurs avec lesquels nous travaillons tient compte évidemment de leur performance économique, mais également de leur propre éthique, afin d'être cohérents avec notre volonté de nous intégrer

dans une démarche de développement durable. Ainsi, nos fournisseurs sont évalués selon des critères de Qualité de Sécurité et d' Environnement (prise en compte notamment de leurs certifications, des organisations spécifiquement mises en place pour garantir la qualité de leurs produits, / services et des mesures prises pour limiter l'impact environnemental).



Les enjeux de la gestion de l'eau sont gigantesques avec une croissance de la population qui dépassera de 7 à 9 milliards d'individus d'ici à 2050.

Il faut en même temps donner l'accès à l'eau potable à un milliard de nos contemporains qui en sont privés et c'est la première cause de mortalité sur notre planète.

De son côté, la croissance économique nécessite un partage de la ressource. Enfin, il faut prendre en compte le réchauffement climatique : stress hydrique et précipitations violentes.

LACROIX Sofrel intègre ce contexte : l'eau est un enjeu mondial pour les prochaines décennies qui se règle au quotidien à la maille locale. C'est une ressource de proximité qui se transporte difficilement, et doit être pensée et pilotée localement.



1^{er}

DÉTECTEUR INTELLIGENT dédié à l'éclairage public qui assure économe d'énergie, sécurité du citoyen et réduction de la pollution lumineuse.



13.2 %

D'ÉCONOMIE D'ÉNERGIE sur le site de fabrication de signalisation routière.



En 2017 le groupe LACROIX a rejoint la plus importante initiative internationale d'engagement volontaire en matière de développement durable en adhérant au Global compact.

Et nous sommes particulièrement sensibles à favoriser la mise au point et la diffusion de technologies respectueuses de l'environnement 1 des 10 grands principes du Global Compact

www.lacroix-group.com

